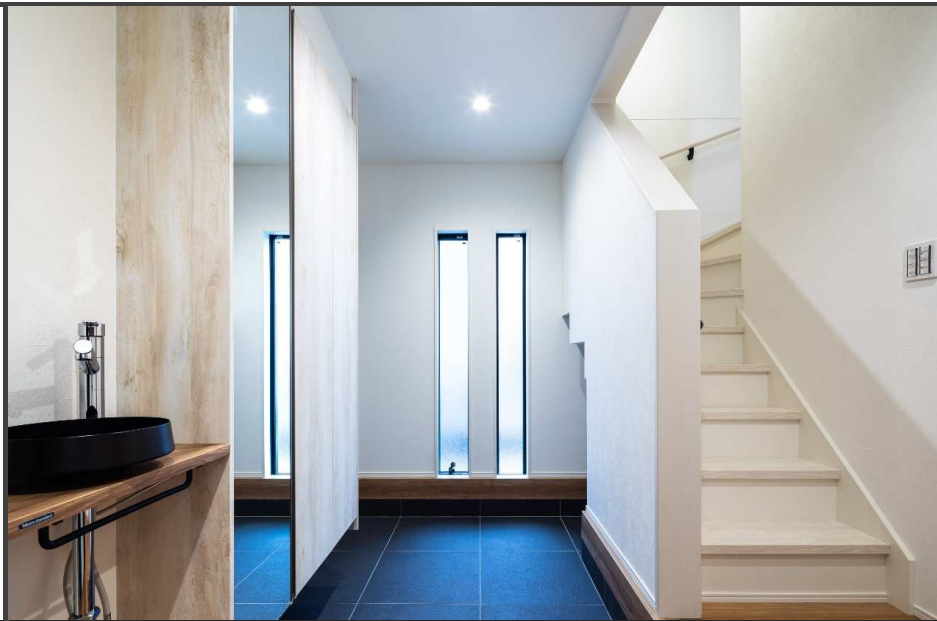




世田谷区
下馬3丁目Part2
shimouma3
新築分譲住宅 / 全1棟

東急田園都市線
「三軒茶屋」駅徒歩16分
東急東横線
「学芸大学」駅徒歩17分



豊かな住環境が魅力の三軒茶屋エリアにデザイン住宅、誕生。アルファードなど大型ミニバン駐車可能



※写真はイメージとなります。実際の仕様とは異なります。

※掲載写真は施工例となります。実際の仕様とは異なります。



株式会社マイライフプランニング

〒164-0011
東京都中野区中央1-1-1 マイライフビル
TEL : 03-5338-5055 / FAX : 03-5338-5081

【本社】

- 国土交通大臣(2)第9238号
- (公社)東京都宅地建物取引業協会会員
- (公社)全国宅地建物取引業保証協会会員

担当: 藤澤 取引態様: 売主

弊社ショールームにてプレゼンテーション随時受付中!
ご来場お待ちしております URL:<http://www.mylifep.com>

【本社ショールーム】〒164-0011 東京都中野区中央1-1-1 マイライフビル3F
【赤羽ショールーム】〒115-0045 東京都北区赤羽2-16-4 セキネビル4F

制震装置【マモリー】

MAMORY

『繰り返す地震から、住まいと生活を守る』

熊本城を守る地震対策
があなたの住まいを守る。



「熊本城」が選んだのは、住友ゴムの制震ダンパー。
震度7の揺れ幅を最大89%吸収します。
熊本城大天守には「MAMORY」と同じ高減衰ゴム
を利用して制震ダンパーが採用されています。



耐震 + 制震

Property Overview

- 地名地番 / 世田谷区下馬3丁目
- 住居表示 / 世田谷区下馬3丁目
- 用途地域 / 第1種中高層住居専用地域
- 建ぺい率 / 60% 容積率 / 200%
- 防火指定 / 準防火地域 地目 / 宅地
- 高度指定 / 第2種高度地区
- 土地権利 / 借地権(旧法新規20年)・地代:37,000円/月
- 都市計画 / 市街化区域 構造 / 木造3階建
- 道路 / 南西側:私道 SB後幅員4m
- 設備 / 都市ガス・東京電力・公共上下水道
- 完成・引渡 / 2024年10月中旬完成予定・相談
- 建築確認番号 / 第23UDI1T建06921号

住宅ローン減税 《 省エネ基準適合住宅 》

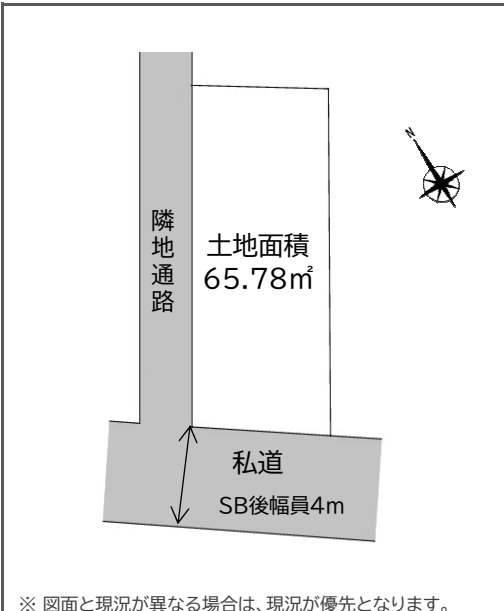
Equipment

	外壁通気工法		全サッシ網戸付		システムキッチン
	24時間換気		シャワー付(温水便座)		ECOジョーズ
	TES床暖房		断熱玄関ドア		LED照明
	Low-eガラス		食器洗浄乾燥機		断熱浴槽
	浴室換気乾燥機		カーモニター付インターホ		

Life Information

- 旭小学校 《 約400m(徒歩5分) 》
- 駒留中学校 《 約550m(徒歩7分) 》
- 国立病院機構 東京医療センター 《 約1230m(徒歩16分) 》
- 信濃屋 野沢店 《 約140m(徒歩2分) 》

Access Map



※ 図面と現況が異なる場合は、現況が優先となります。

世田谷区下馬3丁目Part2

新築分譲住宅

全1棟

販売価格:

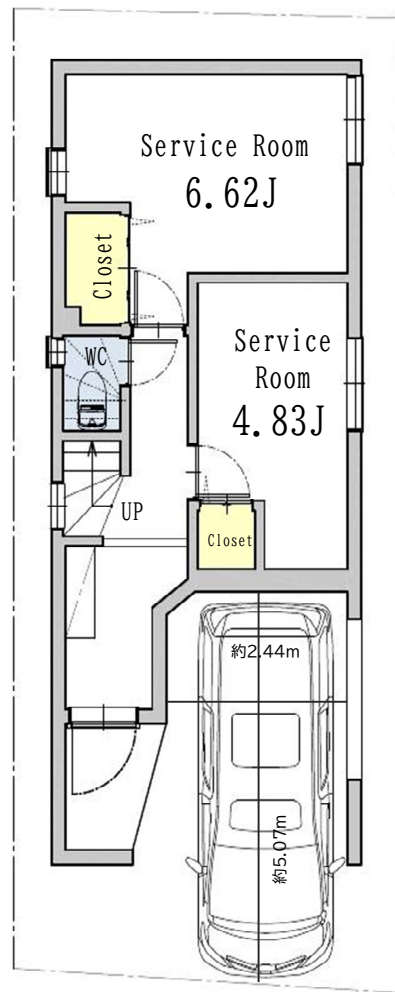
8,280万円(税込)
(内消費税:2,370,000円)

土地面積: 65.78㎡

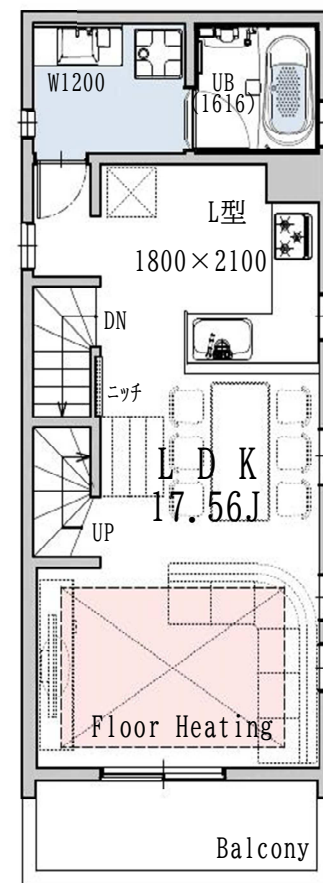
建物面積: 112.69㎡(車庫面積10.63㎡含む)

アルファード駐車可能

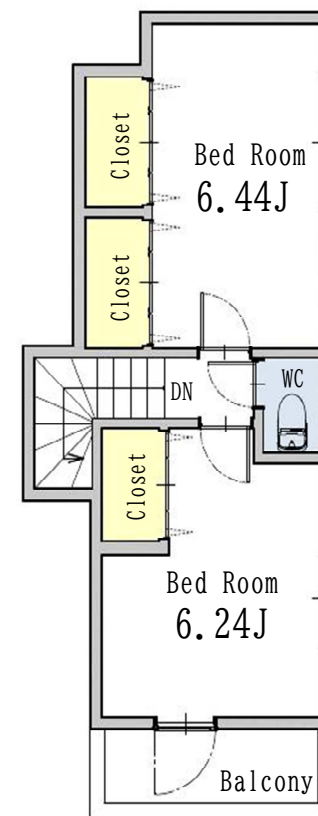
南道路、隣地通路で開放感◎



1F: 42.33㎡(車庫面積10.63㎡含む)



2F: 40.14㎡



3F: 30.22㎡

【フラット35】対応可

瑕疵担保保険付

地盤保証20年付

※司法書士・土地家屋調査士・火災保険加入会社は、売主指定とさせていただきます。



※写真はイメージとなります。実際の仕様とは異なります。

240718